

KLEINGEBÄCK SORTIMENT

Bäckerei & Konditorei Stadler

Semmeln



KAISERSEMMELE
Klassische Weizensemmel.



BAGUETTE RASPERL
Baguetteteig: Weizensauer. Lange Teigführung. Viel Zeit für die Enzyme → Gutes Aroma und längere Frischhaltung.



KRUSTENWECKERL
Baguetteteig: Weizensauer. Lange Teigführung. Viel Zeit für die Enzyme → Gutes Aroma und längere Frischhaltung. Außen knusprig, innen fluffig.



MOHNSEMMELE
Klassische Weizensemmel mit Mohn bedeckt.



SESAMSEMMELE
Klassische Weizensemmel mit Sesam bedeckt.



MÜNCHNER STANGERL
Baguetteteig: Weizensauer. Lange Teigführung. Viel Zeit für die Enzyme → Gutes Aroma und längere Frischhaltung. Mit Kümmel verfeinert.



KORNSPITZ
Weizenkornmischung.
• Salz und Kümmel
• Sesam
• Gemischte Körner



KÜRBISKERNSEMMELE
100% Weizenvollkornmehl. Kürbiskerne.



SONNENBLUMENSEMMELE
100% Weizenvollkornmehl. Sonnenblumenkerne.

KLEINGEBÄCK SORTIMENT

Bäckerei & Konditorei Stadler



WELTMEISTERSEMMELE

100% Weizenvollkornmehl. Mohn. Sesam. Sonnenblumenkerne.



DINKEL-VOLLKORNSEMMELE

100% Dinkelvollkornmehl. Weizenfrei.



MAURER

Echter Münchner Klassiker. Natursauerteig. 70% Weizen. 30% Roggen.



RÖMER

Echter Münchner Klassiker. Natursauerteig. 70% Weizen. 30% Roggen. Kümmel.



MÜSLISEMMELE

100% Dinkelvollkorn. Cranberrys. Rosinen. Haselnuss. Walnuss.



KÄSE-SPECK-KORNSPITZ

Weizenkornmischung. Mit Gouda und Speck überbacken.

Laugengebäck



BREZE

Münchner Breze. Weizenteig.



PFEFFERBREZE

Münchner Breze mit Pfefferpaste.



BREZENZOPF

Brezenteig.

KLEINGEBÄCK SORTIMENT

Bäckerei & Konditorei Stadler



LAUGENSTANGERL
Brezenteig.



LAUGENSEMMEL
Breze als Semmel.



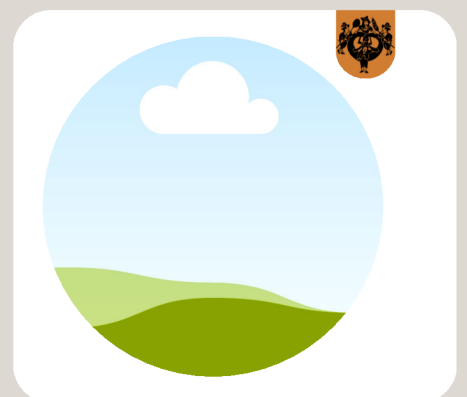
BREZENRING
Breze als Ring.
• Kürbiskerne
• Sesam
• Sonnenblumenkerne
• gemischt



KÄSE-SPECK-BREZE
Breze überbacken mit Gouda und Speck.



KÄSESTANGERL
Brezenteig. Überbacken mit Gouda.

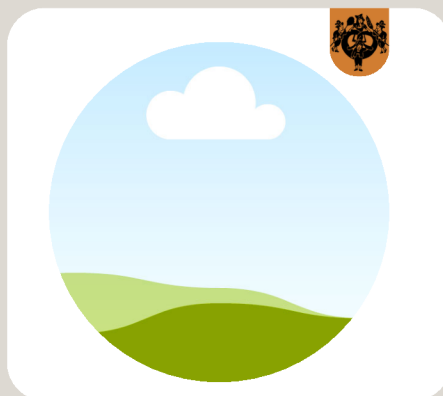


WIESNBREZE
Große Breze.

Weiteres



PARTYSEMMELN
Die Mini-Variante unserer Semmeln.



BURGERSEMMELN
-



PITA
-

KLEINGEBÄCK SORTIMENT

Bäckerei & Konditorei Stadler



VINSCHGERL

-



HOT DOG

-